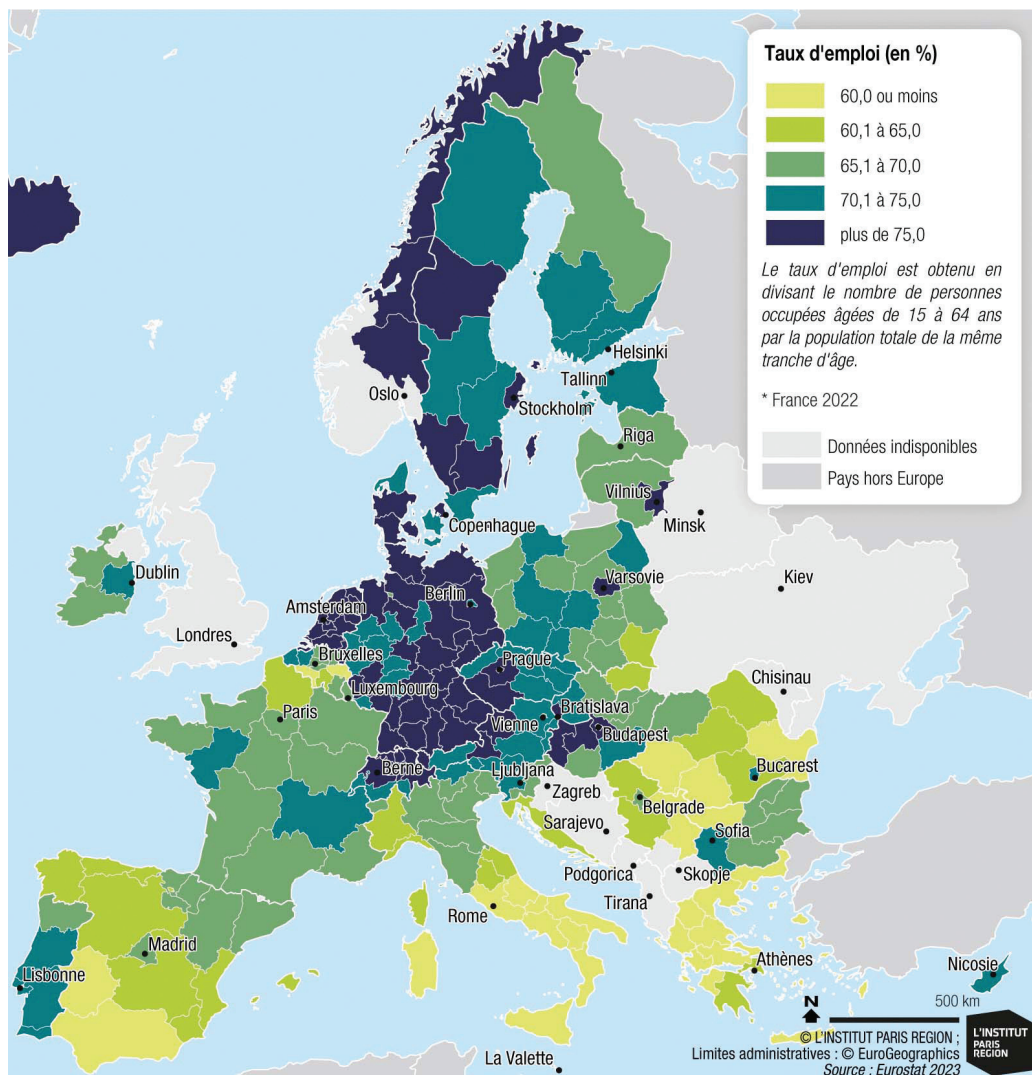




EMPLOI ET REVENUS

EMPLOI

Taux d'emploi dans les régions européennes en 2021*



Taux de chômage localisé

6,9%

au 4e trimestre 2022
(7,5 % en France métropolitaine)

961 140

demandeurs d'emploi
(catégories A, B, C)
au 31 décembre 2022

6,5

millions
d'emplois salariés et non salariés
au 31 décembre 2021

Structure de la population active ⁽¹⁾ en 2021 (%)

	Agriculteurs exploitants	Artisans, commerçants, chefs d'entreprise	Cadres, prof. intellectuelles supérieures	Professions intermédiaires	Employés	Ouvriers
Île-de-France	0,1	5,0	36,2	23,0	24,4	11,4
Hommes	0,1	7,2	39,5	20,4	14,4	18,3
Femmes	0,1	2,8	32,8	25,6	34,5	4,3
Province	1,8	6,6	17,2	24,6	27,4	22,4
Hommes	2,5	8,7	19,8	22,6	11,7	34,6
Femmes	1,0	4,3	14,5	26,8	44,0	9,4

(1) Hors chômeurs n'ayant jamais travaillé

Source : Insee, enquête emploi en continu 2021

Taux d'activité en 2021 (%)

	Île-de-France	Province
Ensemble	62,7	54,5
Hommes	66,8	58,5
Femmes	59,1	50,9
15 à 29 ans	54,4	55,2
30 à 49 ans	89,8	88,6
50 ans ou plus	44,7	34,1

Source : Insee, enquête emploi en continu 2021

Niveau de diplôme de la population active en 2021 (%)

	Île-de-France	Province
Aucun diplôme ou CEP	10,4	8,7
Brevet des collèges	3,7	4,4
CAP, BEP	11,9	23,5
Baccalauréat	17,3	22,1
Diplôme de niv. Bac + 2	12,8	16,2
Dipl. de 2° ou 3° cycle univ.	43,9	25,1

Source : Insee, enquête emploi en continu 2021



Boulangérie rue Montaguelli, Paris © Jan 11 - Adobe Stock

Structure de l'emploi en 2021

	Île-de-France (%)	Province (%)
Hommes	50,3	51,3
Femmes	49,7	48,7
15 à 29 ans	19,7	18,7
30 à 49 ans	50,6	49,0
50 ans ou plus	29,7	32,3
Non salariés	11,2	12,9
Salariés, dont :	88,8	87,1
- Emplois précaires (CDD, intérim, apprentis, stages et contrats aidés)	10,9	13,2
- Emplois stables	77,9	73,9
Hors État et collectivités locales	64,7	60,3
État et collectivités locales	13,2	13,6
Secteurs d'activité, dont :		
Industrie	7,1	12,9
Construction	4,1	6,6
Tertiaire	85,0	75,7

Source : Insee, enquête emploi en continu 2021



Emploi salarié par grands secteurs 4^e trimestre 2022

	EMPLOIS		VARIATION ANNUELLE (en %)
	4 ^e trimestre 2021	4 ^e trimestre 2022	
Ile-de-France, dont :	6 178 600	6 294 400	1,9
Agriculture	5 600	5 800	3,0
Industrie	427 400	431 500	1,0
Construction	337 100	339 100	0,6
Tertiaire non marchand	1 573 500	1 580 800	0,5
Tertiaire marchand	3 835 000	3 937 100	2,7
dont commerce	737 800	744 000	0,8
dont intérim	129 500	129 000	-0,4
France, dont (1):	26 614 900	26 952 000	1,3
Agriculture	313 300	317 600	1,4
Industrie	3 198 200	3 235 800	1,2
Construction	1 581 400	1 592 400	0,7
Tertiaire non marchand	8 408 400	8 430 400	0,3
Tertiaire marchand	13 113 700	13 375 900	2,0
dont commerce	3 381 400	3 404 100	0,7
dont intérim	827 300	817 200	-1,2

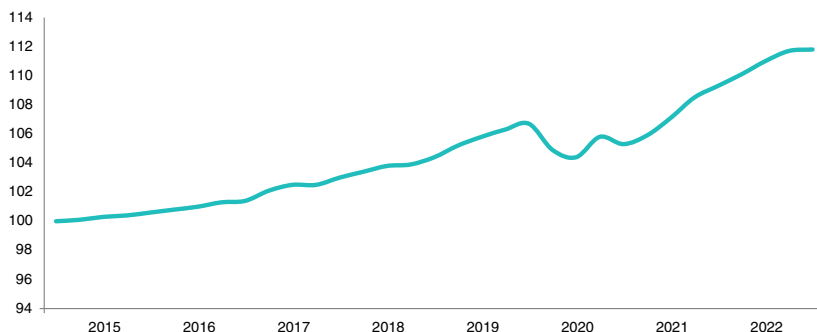
(1) : Hors Mayotte

Notes : données provisoires pour le dernier trimestre et révisées pour les trimestres précédents ; données CVS, en fin de trimestre. Pour l'agriculture, les données de la source MSA étant livrées avec retard, l'Insee réalise une estimation en exploitant directement les déclarations administratives (DSN) depuis le 1^{er} trimestre de 2018

Champ : emploi salarié total

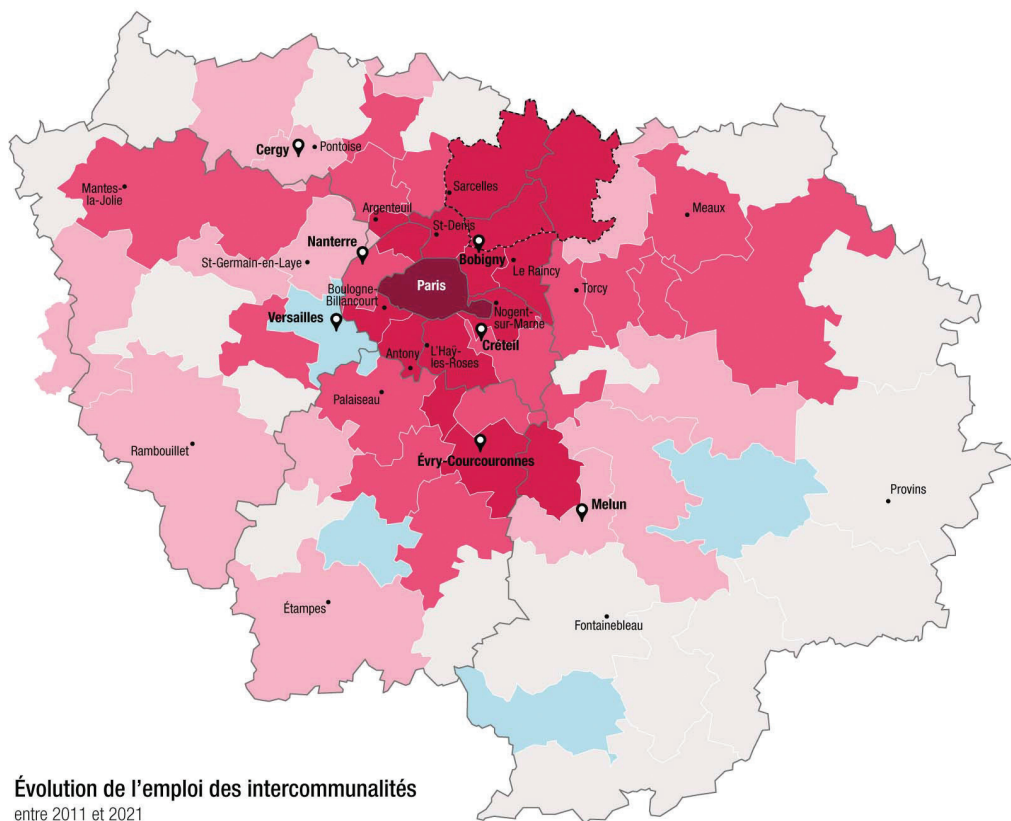
Sources : Insee, estimations d'emploi ; estimations trimestrielles Urssaf, Dares, Insee

Emploi salarié entre le 4^e trimestre 2014 et le 4^e trimestre 2022 en Île-de-France, ensemble des salariés du secteur privé (base 100 au 4^e trimestre 2014)



Source : Insee, Estimations d'emploi ; estimations trimestrielles Acof-Urssaf, Dares, insee

Emplois salariés du secteur privé : évolution de l'emploi entre 2011 et 2021



Évolution de l'emploi des intercommunalités
entre 2011 et 2021



© L'INSTITUT PARIS REGION, 2023
Source : ACOSS 2021, traitement L'Institut Paris Region



Pour neutraliser un biais statistique lié à la localisation des emplois du transport aérien sur la plateforme aéroportuaire de Roissy-CDG, la CA Roissy Pays de France et l'EPT Paris Terre d'Envol ont été fusionnés. Le périmètre considéré correspond au bassin d'emploi Grand-Roissy Le Bourget.

92,0 %
des emplois franciliens
sont des emplois salariés

En Île-de-France,
87,7 %
des emplois salariés relève du
secteur tertiaire (contre 80,9 % au
niveau national)

L'Île-de-France représente
23,2 %
de l'emploi salarié français

CHÔMAGE

Profils de chômeurs (au sens du BIT*) en 2021 (%)

	Île-de-France	Province	France métropolitaine
Hommes	52,0	51,9	51,9
Femmes	48,0	48,1	48,1
15 à 29 ans	38,1	37,9	37,9
30 à 49 ans	40,5	39,2	39,4
50 ans ou plus	21,5	23,0	22,7
Catégories socioprofessionnelles, dont :			
- Cadres	18,0	7,9	10,1
- Professions intermédiaires	15,7	14,9	15,1
- Employés	31,4	31,6	31,6
- Ouvriers	18,8	31,6	28,8
Sans diplôme ou CEP	17,9	16,1	16,5
Brevet, CAP, BEP	19,7	32,4	29,6
Baccalauréat	21,3	23,8	23,3
Diplôme de niveau bac + 2	9,1	10,7	10,3
Diplôme de 2 ^e ou 3 ^e cycle universitaire	31,6	16,9	20,0

Source : Insee, enquête emploi en continu 2021

* Bureau international du travail

Demandeurs d'emploi en fin de mois au 31.12.2022*

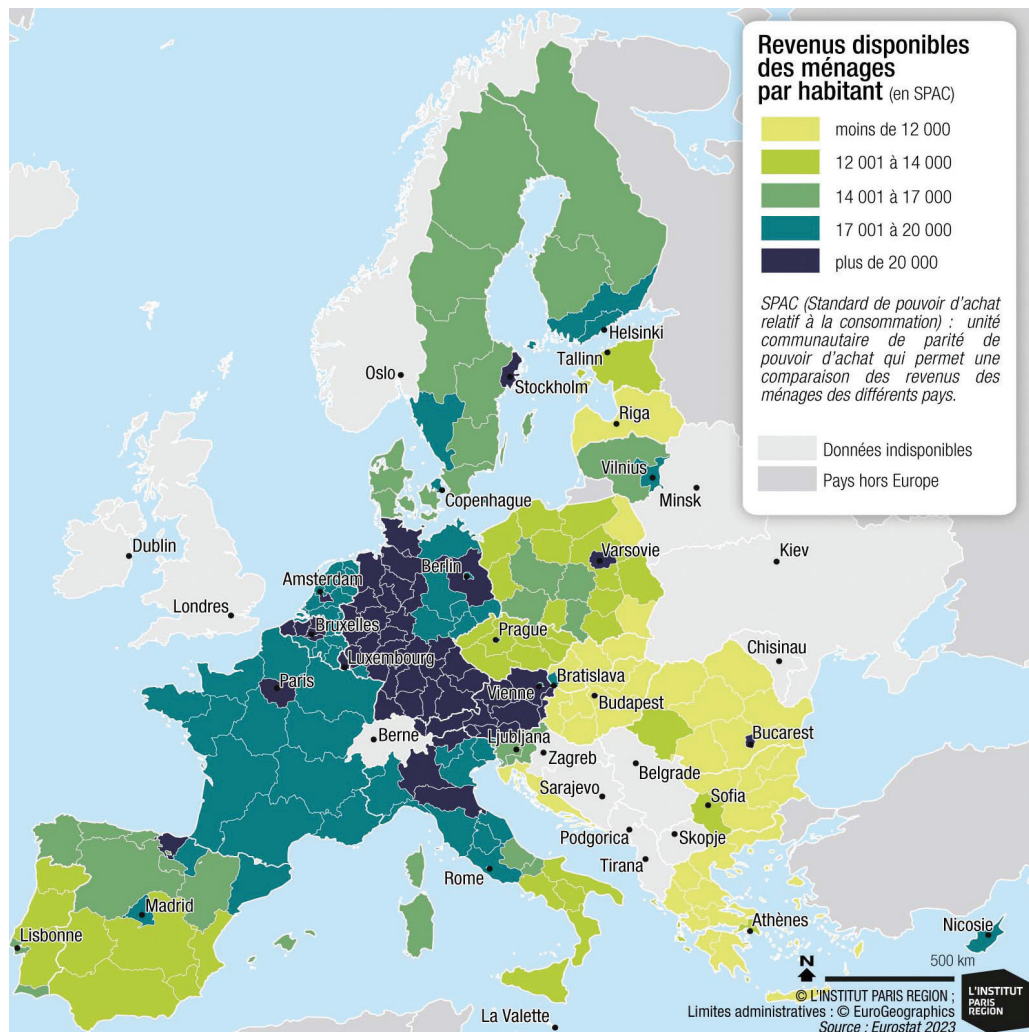
	Ensemble	CATÉGORIES A, B ET C ^(*)			CATÉGORIE A
		Moins de 25 ans (%)	50 ans ou plus (%)	Longue durée (%)	Ensemble
Île-de-France	961 140	10,1	28,0	44,8	600 454
Province	4 185 069	13,3	27,2	44,7	2 267 825
France métropolitaine	5 146 209	12,7	27,4	44,8	2 868 279

* Voir glossaire.

Sources : Pôle emploi et Dares, données brutes

REVENUS

Revenus des ménages dans les régions européennes en 2020



Le revenu disponible francilien est

16,9 %

supérieur à celui observé en France métropolitaine

Le salaire horaire net moyen est de

20,9 €

en Île-de-France
(16,4 € en France métropolitaine)

Le salaire horaire net moyen des hommes est

15,6 %

supérieur à celui des femmes

Formation du revenu disponible brut des ménages par habitant en 2019

	Revenu disponible brut (euros)	Revenus d'activité (%)	dont revenus mixtes (%)	Revenus du patrimoine (%)	Transferts courants* (%)	Cotisations sociales (%)	Impôts directs (%)	Prestations sociales en espèces (%)
Île-de-France	25 141	112,7	9,4	20,2	0,8	38	22,9	27,2
Province	21 511	89,2	8,5	18,4	- 0,1	29,8	15,4	37,7
Métropole	22 195	94,4	8,7	18,8	0,1	31,6	17,1	35,4

* Les transferts sont constitués par exemple des primes nettes d'assurance, des indemnités d'assurance et des transferts aux associations.

Source : INSEE, Division des statistiques régionales et locales - comptes régionaux des ménages semi-définitifs - base 2014

Revenu disponible ⁽¹⁾ en 2020

	Île-de-France	France métropolitaine
Nombre total de ménages fiscaux	5 041 513	28 227 994
Part des ménages fiscaux imposés (en %)	63,1	51,1
Structure du revenu disponible (en %)		
Part des revenus d'activité ⁽²⁾	86,2	73,3
Part des retraites, pensions et rentes	20,8	28,4
Part des revenus du patrimoine	10,4	9,2
Part des prestations sociales	5,0	5,9
Part des impôts	- 22,4	- 16,8

(1) Le revenu disponible d'un ménage comprend les revenus d'activité (nets des cotisations sociales), les revenus du patrimoine, les transferts en provenance d'autres ménages et les prestations sociales (y compris les pensions de retraite et les indemnités de chômage), nets des impôts directs.

(2) Les revenus d'activité incluent les indemnités de chômage

Source : Insee-DGFIP-Cnaf-Cnav-Ccmsa, Fichier localisé social et fiscal (Filosofi)

Le revenu disponible brut des ménages par habitants est de

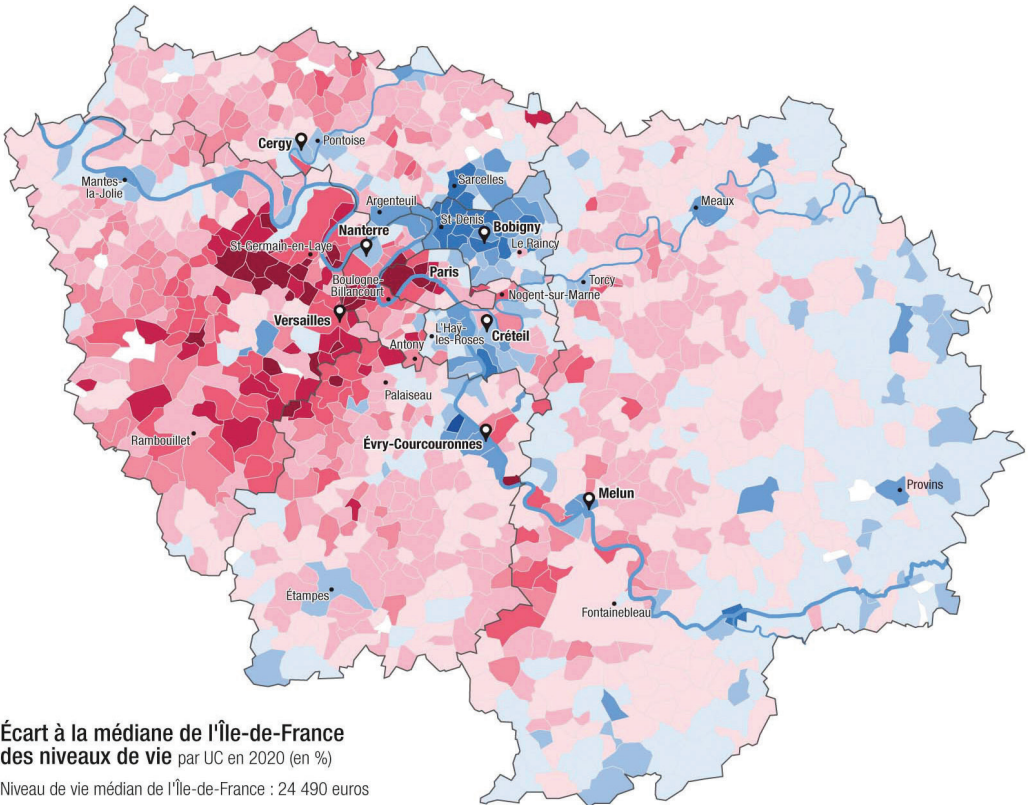
25 141 €

63,1 %
des ménages fiscaux franciliens
sont imposés

Les revenus d'activités représentent

86,2 %
des revenus disponibles (73,3 % en
France métropolitaine)

Disparités de revenus franciliens en 2020



En 2020 le taux de pauvreté francilien s'élève à

15,5 %

(14,3 % en France métropolitaine)

L'Île-de-France compte

5,0

millions de ménages fiscaux (soit 17,9 % de la France métropolitaine)

La médiane du revenu disponible par unité de consommation est de

2 041 €

mensuel en Île-de-France