

ETUDE

Tourisme d'affaires Paris Île-de-France

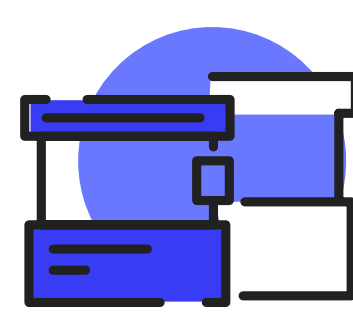
Une filière d'excellence
toujours marquée
par la crise sanitaire

Édition 2022

Paris Île-de-France,
1^{ère} offre d'infrastructure en Europe



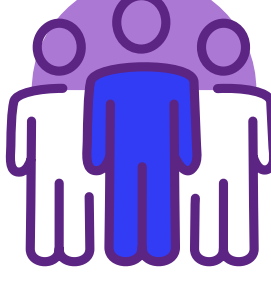
700 000 m² de
surface d'exposition couverte



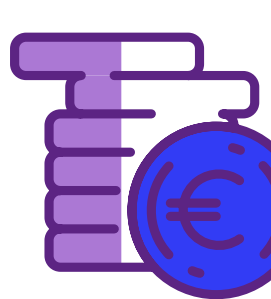
21 sites d'exposition
et de congrès

**Les conséquences
de la crise sanitaire persistent en 2022**

Aucun salons annulé mais...



1,1 million de visiteurs et **10 700** entreprises ayant annulé leur venue

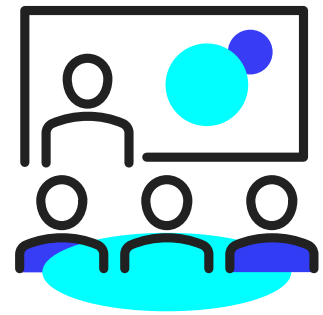


564 millions € de retombées économiques perdues pour le territoire francilien



2,1 milliards € de ventes non réalisées par les entreprises

2021 une année encore difficile pour les salons...



202 salons
en présentiel annulés



5,8 millions
de visiteurs et

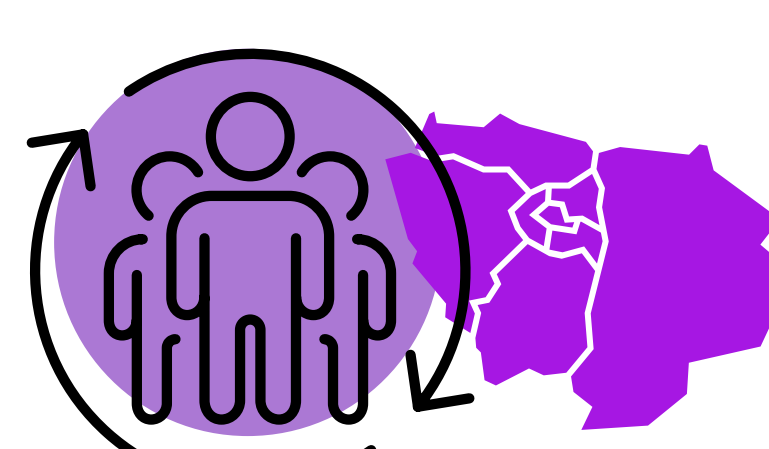
73 200
entreprises ayant annulé
leur venue



3,2 milliards €
de retombées économiques
perdues pour le territoire francilien

14,7 milliards €
de ventes non réalisées
par les entreprises

Salons en 2021 :
mieux qu'en 2020 mais moins bien qu'en 2019



212 salons (au lieu de **434** habituellement) ayant accueilli

2,1 millions de visiteurs
(vs **7,9** millions en 2019)

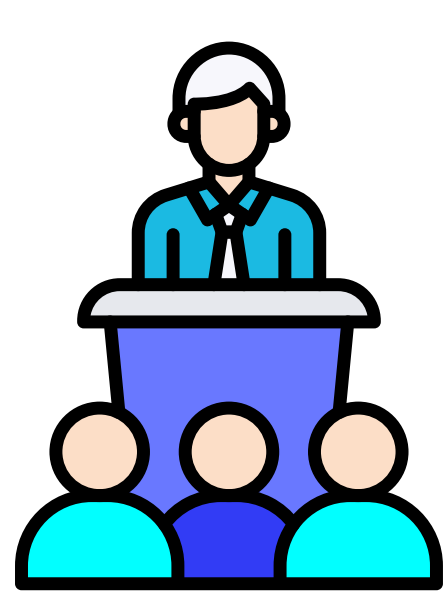
31 900 entreprises
exposantes (vs **105 100** en 2019)

1 milliard €
de retombées économiques
pour l'Île-de-France

6,1 milliards €
de ventes entre exposants
et visiteurs⁽¹⁾

⁽¹⁾hors salons de l'aéronautique et de la défense

**Des congrès
toujours impactés par la pandémie en 2021**

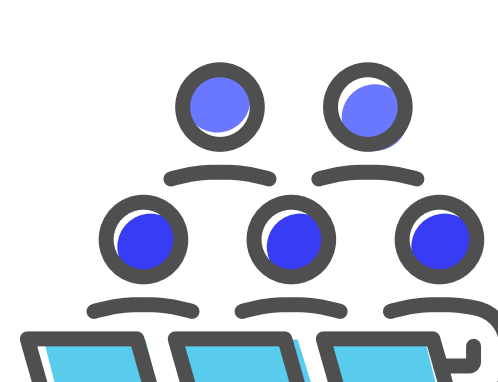
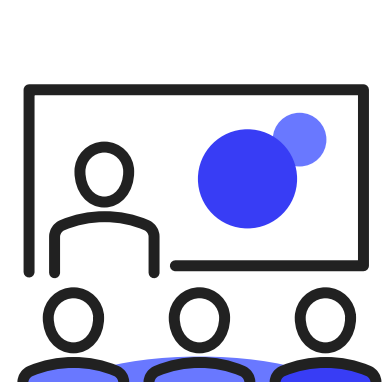
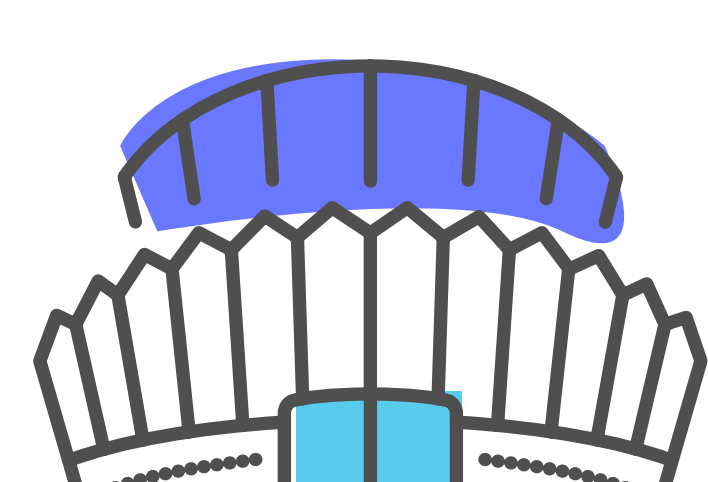


331 congrès en présentiel (vs **1 084** en 2019) ayant accueilli

534 200 congressistes (vs **922 900** en 2019)

720 millions € de retombées économiques pour le territoire francilien

**Une lente reprise
des autres manifestations en 2021**



630
événements
d'entreprises
(vs **1 200** en 2019)

37
spectacles, manifestations
culturelles et sportives
(vs **100** en 2019)

180
examens et
formations
(vs **300** en 2019)

63
événements
divers*
(vs **70** en 2019)

Soit **910** événements (vs **1 670** en 2019)
qui ont rassemblé **1,1** million de participants (vs **4,2** millions en 2019)

**Au global, plus de 3,7 millions de visiteurs d'affaires
accueillis en 2021 (vs 13 millions en 2018)**

*Ventes privées, enchères et événements familiaux

Retrouvez l'étude complète sur :

cci-paris-idf.fr/prospective/tourisme/tourisme-daffaires-paris-ile-de-france-edition-2022



CCI PARIS ÎLE-DE-FRANCE