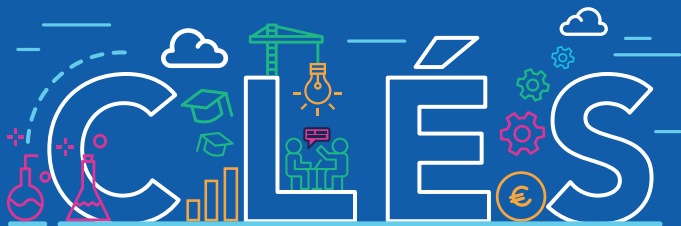


ent
IE

CHIFFRES



VAL-D'OISE 2022

95



ENSEIGNEMENT
ÉCONOMIE
EMPLOI
TERRITOIRE
DÉMOGRAPHIE
INFRASTRUCTURES
IMMOBILIER



CCI PARIS
PARIS ILE-DE-FRANCE



La CCI Val-d'Oise, un établissement de la CCI Paris Ile-de-France

Au service des entreprises et des territoires :

- **Accompagner au quotidien**
les projets des entreprises (chaque année :
1 500 porteurs de projets/créateurs
1 800 entreprises accompagnés)
- **Former** les talents de demain
(à travers les 4 EESC- Établissements
d'Enseignement Supérieur Consulaires présents
sur le Val d'Oise : ESSEC, ESIEE-IT, Ferrandi Paris,
Sup de Vente)
- **Représenter, défendre les intérêts
des entreprises** auprès des pouvoirs publics
(60 avis réglementaires émis concernant les PLU,
l'urbanisme commercial, la préemption...)
- **Promouvoir le Val d'Oise, porte d'entrée
internationale de la Région capitale**
dans le cadre des grands projets portés au niveau
régional (développement économique)
- **Soutenir le déploiement des dispositifs
publics** ("La France une chance" ; "1 Jeune
1 Solution" ; "France Relance" ...)

Retrouvez nous sur

 www.cci95-idf.fr

 [@CCI_95](https://twitter.com/CCI_95)

 [@ccivaldoise](https://www.facebook.com/ccivaldoise)




#madein95



@CCI_95

Créateurs, jeunes entreprises : Passez de l'idée de création au projet

➤ Conseil / Accompagnement

- Aide à l'élaboration du Business Plan
- Accompagnement à la recherche de financements-subsventions
- Formalités liées à la création Nouveau formule express en 48h chrono
- Point d'entrée du parcours créateur d'entreprise mis en place par la Région Ile-de-France 
- Réseau d'entreprises Plato Créateurs

➤ Hébergement

- Espace coworking (Openspot95 by les Digiteurs)
- Domiciliation d'activité dans les locaux de la CCI95

➤ Formation / Information

- Formation à la création et à la gestion d'une entreprise : 5 jours pour Entreprendre
- Formation Hygiène, Permis d'exploitation (cafés-hôtels-restaurants)
- Réunion d'information : 3,2,1... Créez
- Accélérateur de projets : Start Entrepreneurs
- Webinaires et réunions thématiques

➤ Événements

- Soirée des créateurs d'entreprise (4 par an)
- Opération d'accueil « Bienvenue en Val d'Oise »

CONTACT : cci95@cci-paris-idf.fr

Entreprises, boostez votre activité

➤ Diagnostic / Orientation / Accompagnement

- Ressources humaines
- International
- Transmission d'entreprise
- Transition écologique (dont Plan de Mobilité Entreprises)
- Digitalisation et transition numérique
- Prévention des difficultés d'entreprises
- Recherche de financement

➤ Création et animation de réseaux d'entreprises

- Groupes de co-développement et de mentoring : PLATO, Appli Rebond, Appli Industrielle, Boost Entrepreneurs
- Communauté d'affaires et circuits courts : le réseau #Madein95
- Mise en relation avec l'ensemble des réseaux d'entreprises du Val-d'Oise

➤ Hébergement

- Espace coworking (Openspot95 by les Digiteurs)
- Domiciliation d'activités dans les locaux de la CCI95

➤ Formation / Information

- Webinaires et réunions thématiques
- Masterclass

➤ Événements

- Faites de l'International
- Salon Effesvessence (Salon des entreprises industrielles et de services « Made in 95 »)
- Digital Days
- Rencontres entreprises/donneurs d'ordres sur les marchés du Grand Paris
- ...

CONTACT : cci95@cci-paris-idf.fr

Collectivités, commerces, passez de la stratégie à l'action

➤ **Diagnostics / accompagnement commerces**

- Digitalisation et transition numérique
- Transition écologique
- CHR / buralistes / commerces ruraux

➤ **Actions locales ou territoriales**

- Analyses, expertises, études locales
- Dynamisation du tissu commercial, création d'associations de commerçants et d'artisans, attractivité locale et tourisme
- Innovations locales : market-place, sites de référencement...

➤ **Formation / Information**

- Formation Hygiène, Permis d'exploitation : (cafés-hôtels-restaurants)
- Webinaires et ateliers thématiques
- Offre de solutions digitales : Boutique Connectée (showroom mobile et/ou virtuel)

➤ **Réseaux d'entreprises et collectivités**

- Club Commerce (communauté des élus et des managers du commerce)
- Club des Centres commerciaux

CONTACT : cci95@cci-paris-idf.fr

Les réseaux d'entreprises au service du dynamisme économique du territoire



Plus de 10 groupes en activité rassemblant chefs d'entreprise / créateurs et cadres de grands groupes (150 personnes environ) collaborant et progressant ensemble

L'Appli Rebond

Dispositif post Covid à destination des entreprises industrielles et de services pour les accompagner au rebond avec l'agilité nécessaire (sanitaire, commerciale, ...).

L'Appli industrielle

Dispositif accélérant la transformation des PME/PMI au moyen d'un groupe de co-développement dont les thématiques sont définies librement par les membres.

Start Entrepreneurs

Programme accélérateur de projets mêlant des ateliers collectifs et de l'accompagnement individuel, à l'issu duquel le porteur de projet lance son entreprise en toute sécurité.

Boost Entrepreneurs

Programme individualisé composé d'ateliers collectifs et d'accompagnement individuel pour accélérer la croissance de la jeune entreprise.



La communauté d'affaires qui rapproche et met en relation les entreprises du territoire (+ de 500 entreprises adhérentes).



Transformation et modernisation des entreprises industrielles



Accompagnement Smart Industrie * iledeFrance

Accompagnement
**SMART
INDUSTRIE**

- Dispositif dédié aux PME industrielles qui produisent en Ile-de-France.
- Des experts en performance industrielle, transformation numérique, RH et organisation, pour accompagner les dirigeants dans la transformation de leur entreprise.



Apporter des solutions



En partenariat avec l'Alliance Industrie du futur :

- Référencer, dans un répertoire national, les entreprises qui proposent des technologies, équipements ou services innovants pour l'industrie du futur.
- Valoriser les Offreurs de solutions Industrie du Futur.



Accompagner les entreprises à répondre aux Appels à projets de l'Etat et de la Région

- Information, orientation, mise en relation, conseil et accompagnement dans le montage de dossiers.

Projets de territoire



CCI Business Grand Paris



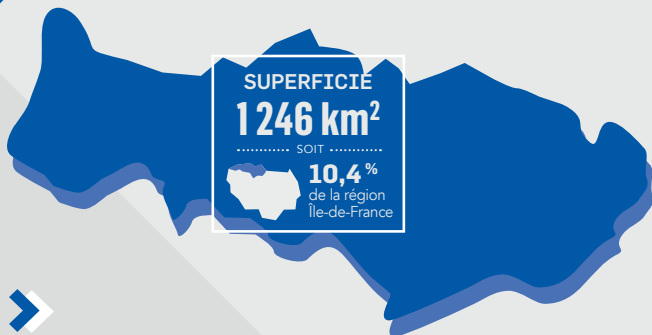
Accompagner les PME à saisir les opportunités d'affaires du Grand Paris (transports, logement, aménagement, JOP 2024).

Un dispositif pour :

- Informer sur les programmes d'investissement à moyen terme
- Organiser des rencontres PME - donneurs d'ordres.

CONTACTS : industriedufutur@cci-paris-idf.fr / ccibusiness@cci-paris-idf.fr

TERRITOIRE



- CA de **Cergy-Pontoise** (inclus 1 commune des Yvelines)*
- CA **Plaine Vallée**
- CA **Roissy Pays de France** (inclus 17 communes de Seine-et-Marne)
- CA **Val Parisis**
- CC **Carnelle-Pays de France****
- CC du **Haut Val-d'Oise**
- CC **Sausseron Impressionnistes**
- CC de la **Vallée de l'Oise et des Trois Forêts**
- CC **Vexin centre**
- CC **Vexin - Val-de-Seine**
- **Argenteuil** fait partie de l'EPT T5 Boucle Nord de Seine (BNS) de la métropole du Grand Paris
- **Bezons** fait partie de la CA Saint Germain Boucles de Seine avec 19 communes des Yvelines

*CA: Communauté d'agglomération **CC: Communauté de communes

DÉPARTEMENT



3

ARRONDISSEMENTS

ARGENTEUIL
PONTOISE
SARCELLES



21

CANTONS



184

COMMUNES



10

CIRCONSCRIPTIONS
ADMINISTRATIVES

DÉMOGRAPHIE



1 253 600

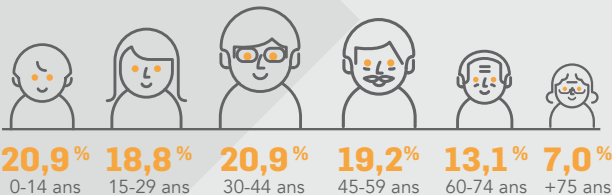
HABITANTS AU 1^{ER} JANVIER 2020

SOIT **+0,9%**
qu'en 2018

1 006
habitants par km²

DONT **48,6%** **51,4%**
d'hommes de femmes

RÉPARTITION DE LA POPULATION SELON L'ÂGE



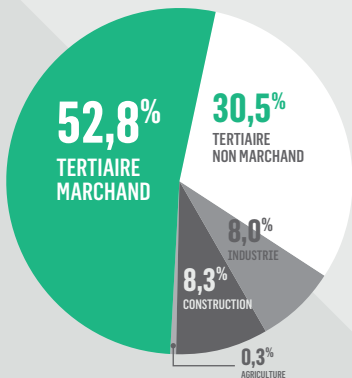
16,2 ‰
TAUX DE NATALITÉ



6,0 ‰
TAUX DE MORTALITÉ

EMPLOI

STRUCTURE DE L'EMPLOI



➤ **90,4%**
D'EMPLOIS SALARIÉS

➤ **8,9%**
TAUX DE CHÔMAGE

➤ **65,2%**
TAUX D'EMPLOI
DES 15-64 ANS

POPULATION ACTIVE

599 356

des 15 - 64 ans

DONT



484

Agriculteurs exploitants



29 037

Artisans, commerçants,
chefs d'entreprise



110 301

Cadres et professions
intellectuelles supérieures



164 693

Professions intermédiaires



180 236

Employés



103 534

Ouvriers

ÉCONOMIE



95 971

ENTREPRISES

SOIT

7,1%

du total régional

RÉPARTITION PAR SECTEUR



46,8%

SERVICES



33,2%

COMMERCE



15,8%

CONSTRUCTION



4,2%

INDUSTRIE

RÉPARTITION PAR TAILLE

0

77,7%

0
salarié



15,7%

1 > 5
salariés



2,8%

6 > 9
salariés



3,3%

10 > 49
salariés



0,3%

50 > 99
salariés

+ 100

0,3%

+ 100
salariés



104 723

ÉTABLISSEMENTS



20 790

CRÉATIONS D'ENTREPRISE

DONT

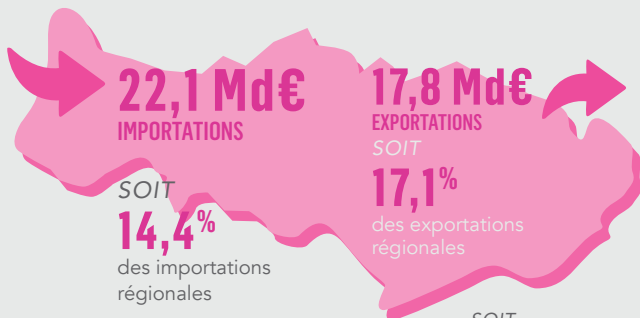
14 261

micro entrepreneurs



24 760 €

REVENU SALARIAL
NET ANNUEL MOYEN



Les pays fournisseurs
les plus importants
sont la **Etats Unis**, la
Chine et l'**Allemagne**.



Les pays clients
les plus importants
sont les **États-Unis**,
l'**Allemagne** et
Singapour.

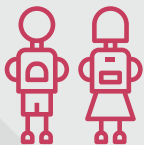


Les produits
les plus importés
sont les produits
de la **construction**
automobile, les
téléphones et
équipements de
communication
et les machines et
équipements d'usage
général



Les produits
les plus exportés
sont le **cuir**,
les **bagages**
et **chaussures**,
les **composants**
et **cartes**
électroniques
et les articles
d'habillements

ENSEIGNEMENT



158 581

ÉLÈVES
du 1^{er} degré
(écoles
maternelles et
élémentaires)



74 050

COLLÉGIENS



49 993

LYCÉENS



33 417

ÉTUDIANTS

DONT

14 729

à l'université



25,7%

TAUX DE SCOLARISATION

25,4%

en île-de-France



ETABLISSEMENTS
D'ENSEIGNEMENTS SUPÉRIEURS :



INFRASTRUCTURES

1
STATION
T2

5
STATIONS
T5



4
STATIONS



9
STATIONS



7
STATIONS



61
STATIONS



Le Grand Paris Express sera présent dans le département avec 1 station de la ligne **M17**



2 stations du futur prolongement du **T11**



36
HÔPITAUX
ET CLINIQUES
DONT

11
centres hospitaliers



De nombreux équipements touristiques dont Château d'Auvers, le Château de la Roche-Guyon, le musée national de la Renaissance d'Écouen, l'Abbaye de Royaumont...

IMMOBILIER



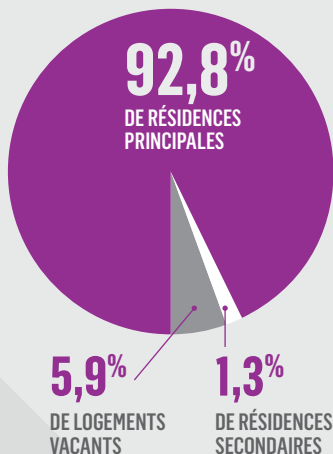
510 302

LOGEMENTS



56,0%

MÉNAGES PROPRIÉTAIRES
de leur résidence principale



LE PRIX DU M²
DES APPARTEMENTS
ANCIENS



LE PRIX DU M²
EN GRANDE COURONNE



LE PRIX DU M²
EN ÎLE-DE-FRANCE



5 420
CONSTRUCTIONS
DE LOGEMENTS

commencés en 2019,

SOIT 368 390 m²



2 622 286 m²
DE BUREAUX

SOURCES : Insee (recensement de la population, Estimations d'emploi, taux de chômage localisés et taux de chômage au sens du BIT, Répertoire des entreprises et des établissements), Direction interrégionale des douanes - Ile-de-France, Ministère de l'Enseignement supérieur et de la Recherche, Ministère de l'Éducation Nationale DEPP, Académie de Créteil, Notaires du Grand Paris, statistiques.developpement-durable.gouv.fr (Sit@del), ORIE

CCI DÉPARTEMENTALES



CCI PARIS
PARIS ILE-DE-FRANCE

2 place de la Bourse
75002 Paris



CCI VERSAILLES-YVELINES
PARIS ILE-DE-FRANCE

21 avenue de Paris
78000 Versailles



CCI HAUTS-DE-SEINE
PARIS ILE-DE-FRANCE

110 Espl. du Général de Gaulle
92400 Courbevoie



CCI SEINE-SAINT-DENIS
PARIS ILE-DE-FRANCE

191 avenue Paul Vaillant Couturier
93000 Bobigny



CCI VAL-DE-MARNE
PARIS ILE-DE-FRANCE

8 place Salvador Allende
94011 Créteil Cedex



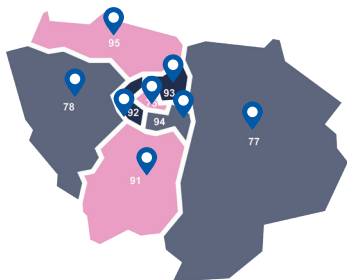
CCI VAL-D'OISE
PARIS ILE-DE-FRANCE

Cap Cergy - Bât C1
35 boulevard du Port
95000 Cergy



01 55 65 44 44 Prix d'un appel local

Du lundi au vendredi de 9H00 à 17H30



CCI TERRITORIALES



CCI VAL-DE-MARNE
PARIS ILE-DE-FRANCE

1 avenue Johannes Gutenberg Serris
77776 Marne-la-Vallée Cedex 4

01 74 60 51 00

seineetmarne.cci.fr



CCI ESSONNE

2 cours Monseigneur Roméro
91004 Evry Cedex

01 60 79 91 91

essonne.cci.fr