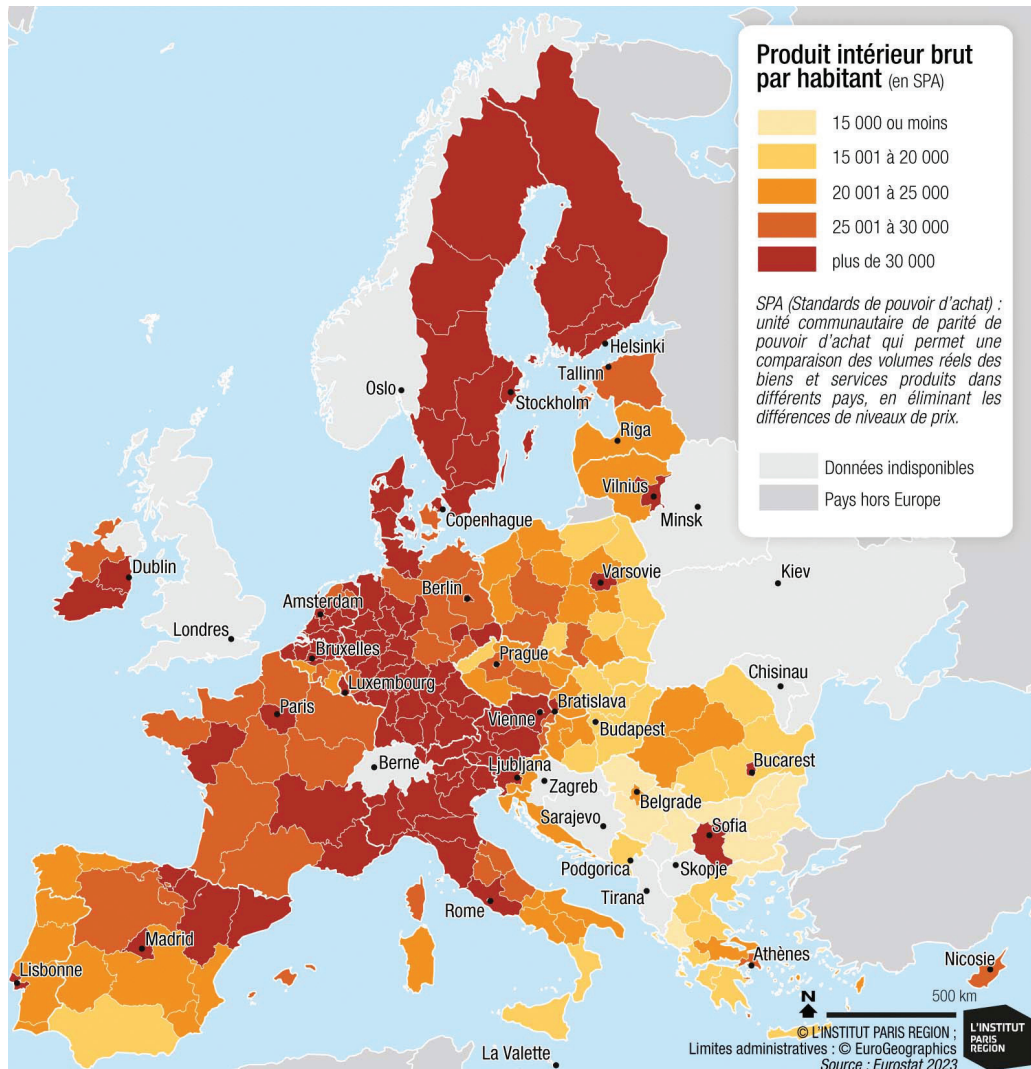




ÉCONOMIE GÉNÉRALE

PRODUIT INTÉRIEUR BRUT

Produit intérieur brut (PIB) dans les régions européennes en 2021



31,5%
 du PIB métropolitain
 en 2020

87,8%
 de la valeur ajoutée francilienne
 est réalisée par le secteur tertiaire
 (79,6 % en France métropolitaine)

1^{ère} région exportatrice
 (23,6 % des exportations françaises)
 et importatrice (27,8 % des importations françaises) de biens en 2022

Produit intérieur brut en 2020

			ÉVOLUTION 2019/2020	
	Île-de-France	France métropolitaine	Île-de-France	France métropolitaine
PIB en valeur ⁽¹⁾	700 754	2 265 393	- 7,7	- 5,3
PIB par emploi ⁽²⁾	105 655	79 146	- 9,1	- 7,3
PIB par habitant ⁽²⁾	57 068	34 660	- 7,9	- 5,5
PIB en volume ⁽³⁾	652 015	2 107 829	- 10,3	- 7,9

(1) En millions d'euros courants.

(2) En euros courants.

(3) Aux prix de 2014

Le produit intérieur brut (PIB) est ce que produit l'économie d'un pays. Il est égal à la somme des valeurs ajoutées brutes, augmentées des impôts sur les produits (TVA, droits de douanes, taxes spécifiques), moins les subventions sur les produits.

Source : Insee, comptes régionaux base 2014 (données 2019 et 2020 semi-définitives), extraction 6 avril 2023

VALEUR AJOUTÉE

Valeur ajoutée par branche d'activité en 2020

	ÎLE-DE-FRANCE		FRANCE MÉTROPOLITAINE	
	Millions d'euros	%		%
Agriculture	505	0,1		1,7
Industrie	51 890	8,3		13,3
Construction	25 279	4,0		5,3
Tertiaire marchand	445 216	71,3		56,7
Tertiaire non marchand	101 632	16,3		22,9
Total	624 522	100,0		100,0

La valeur ajoutée est la différence entre la valeur des biens ou services produits par une entreprise ou une branche et celle des biens et services utilisés pour la production, dite des « consommations intermédiaires ».

Source : Insee, comptes régionaux, base 2014 (données 2020 semi-définitives), extraction 6 avril 2023



© Konstantin - Adobe Stock



© Konstantin - Adobe Stock

ÉCHANGES INTERNATIONAUX

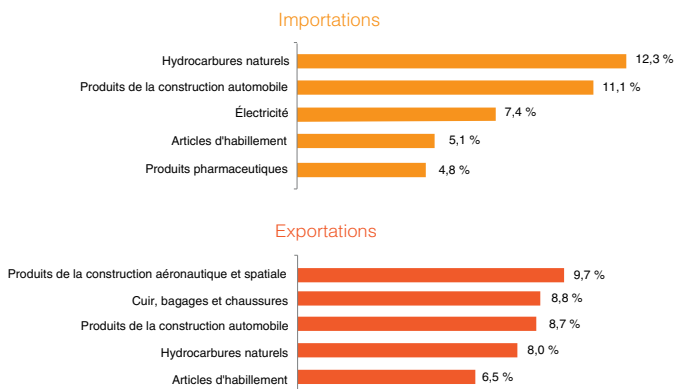
Échanges extérieurs de biens en 2022

	Montant (millions d'euros)	Évolution 2022/2021*
Importations	214 409	34,3 %
Exportations	135 883	34,1 %
Taux de couverture	63,4 %	- 0,1 point

Source : Douanes, département des statistiques et des études du commerce extérieur

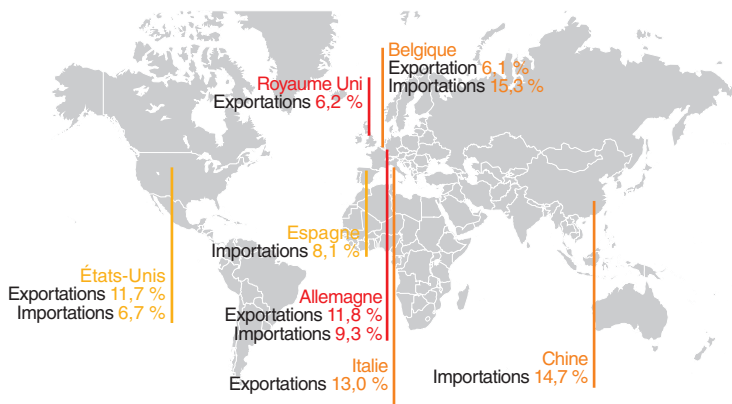


Principaux produits échangés 2022



Source : Douanes, département des statistiques et des études du commerce extérieur

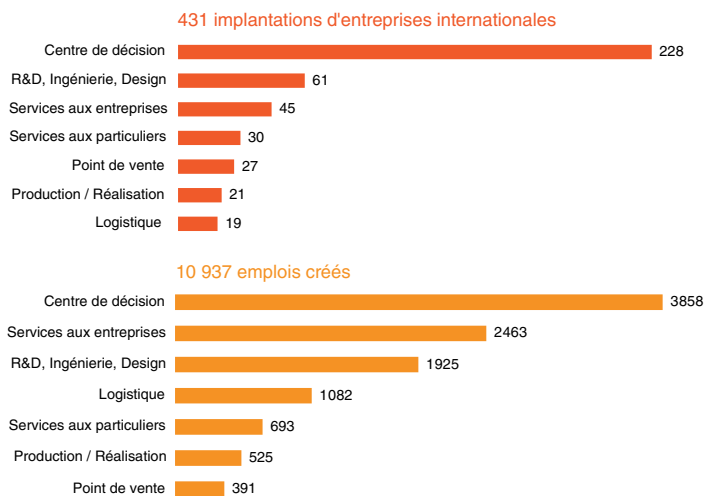
Principaux pays clients et fournisseurs en 2022



Source : Douanes, département des statistiques et des études du commerce extérieur

INVESTISSEMENTS ÉTRANGERS

Nombre d'implantations d'entreprises internationales et d'emplois créés par type d'implantation en 2022



Source : Bilan des investissements étrangers en Ile-de-France 2022, Choose Paris Region

Principaux pays d'origine des entreprises internationales implantées et emplois créés en 2022

Pays d'origine	ENTREPRISES		EMPLOIS CRÉÉS		Nombre de salariés moyen
	Nombre	%	Nombre	%	
Etats-Unis	107	24,8	4 604	42,1	43,0
Allemagne	44	10,2	889	8,1	20,2
Royaume-Uni	38	8,8	739	6,8	19,4
Italie	32	7,4	442	4,0	13,8
Chine	19	4,4	276	2,5	14,5
Pays-Bas	20	4,6	944	8,6	47,2
Suisse	17	3,9	670	6,1	39,4
Espagne	15	3,5	253	2,3	16,9
Canada	13	3,0	133	1,2	10,2
Belgique	12	2,8	120	1,1	10,0
Suède	12	2,8	262	2,4	21,8
Coree du Sud	8	1,9	108	1,0	13,5
Japon	8	1,9	67	0,6	8,4
Autres	86	20,0	1 430	13,1	16,6
Total général	431	100	10 937	100	25,4

Source : Bilan des investissements étrangers en Ile-de-France 2022, Choose Paris Region